



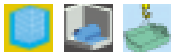
Донная щетка Vac 8



Донная щетка 470

## Донная щетка Vac 8

Исполнение с 8 нейлоновыми щетками и боковыми щетками.

Тип	Донная щетка
Тип бассейна	
Материал	пластик
Ширина [мм]	260
Артикул	206 002

## Донная щетка 470

Благодаря специальной поворотной системе возможна чистка дна, стен и в особенности углов бассейна.

Тип	Донная щетка
Тип бассейна	
Материал	пластик
Ширина [мм]	470
Вес [кг]	4
Артикул	206 001



Донный очиститель Robby "G3"

## Донный очиститель "Robby G3"

- Самостоятельно выбирает траекторию движения: работает без использования электричества, подсоединяется ко всасывающей линии насоса фильтровальной установки.
- Крупные загрязнения задерживаются предварительным фильтром.
- Применяется для бассейнов с ровным дном или с легким наклоном.

<b>Тип</b>	Донный очиститель "Robby G3"
Тип бассейна	
<b>Артикул</b>	206 016

## Грязевой фильтр

Для донного очистителя. С быстроразъемным соединением.

<b>Тип</b>	Грязевой фильтр
Диаметр [мм]	150
Длина [мм]	400
<b>Артикул</b>	206 110



Nestor






Aqua CAT 3000

Чистка чаши




## Автоматический робот-очиститель тип Nestor

Полностью автоматическое устройство, управляемое микропроцессором по программе, позволяет оптимизировать процесс чистки бассейна. Включая блок питания и 18 м плавающего кабеля.

Робот-очиститель	Тип
Тип бассейна	  
Рабочее напряжение [В]	24
Электропитание [В,Гц]	230/240, 50
Производительность насоса [м³/ч]	15
Производительность при чистке [м²/мин]	5,5
Габариты [Д x Ш x В мм]	440 x 400 x 430
Вес [кг]	10
<b>Артикул</b>	<b>206 025</b>

## Автоматический робот-очиститель тип Aqua CAT 3000

Управляемый микропроцессором для чистки стен и дна бассейна. Пульт для автоматического или ручного управления. 2 скорости очистки, включая транспортную тележку и 17 м плавающего кабеля.

Робот-очиститель	Тип Aqua CAT 3000	Тип Aqua CAT 3000 G
Тип бассейна	 	
Рабочее напряжение [В]	24	24
Трансформатор [В, Гц]	230/240, 50	230/240, 50
Потребляемая мощность [В]	120	120
Производительность насоса [м³/ч]	15	15
Ширина [мм]	430	430
Вес [кг]	8,5	8,5
<b>Артикул</b>	<b>206 018</b>	<b>206 022</b>



Сачок



Шланг

## Сачок

Для вылавливания загрязнений, плавающей на поверхности.

Тип	Артикул
Сачок	206 100

## Телескопическая штанга

Для чистящих щеток, а также для сачка. Переменная длина 2,40 м – 4,80 м, материал анодированный алюминий.

Тип	Артикул
Телескопическая штанга	206 205

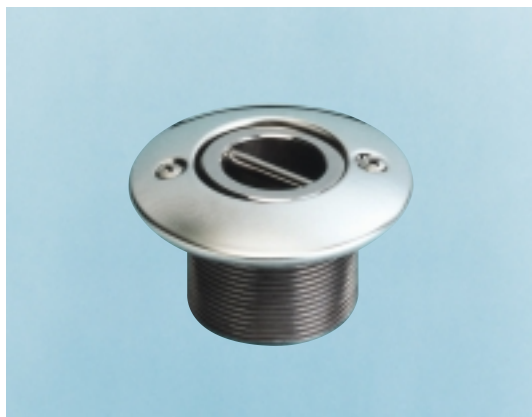
## Шланг

Длина выбирается индивидуально кратно 1,5 м. Внутренний диаметр шланга 38 мм.

Тип	Артикул
Шланг за 1,5 м	206 260



Насадка на шланг



Присоединительный элемент

## Насадка на шланг

Для подсоединения к скиммеру, материал пластик.

С кольцевым уплотнением для оптимизации всасывающего действия.

Тип	Артикул
Насадка на шланг	206 202


## Присоединительный элемент

Для бассейнов с переливным желобом, состоит из корпуса и заглушки. Основной элемент из бронзы, крышка из нержавеющей стали. (Для готовых бассейнов необходима ответная часть)

	Присоед. элемент	Присоед. элемент	Присоед. элемент
Тип бассейна			
Длина резьбы [мм]	40	70	
Подсоединение	R 2"	R 2"	Фланец
Артикул	206 230	206 235	206 240

## Ответная часть

Для присоединительного элемента

Тип	Ответная часть
Тип бассейна	
Подсоединение	R2"
Артикул	202 150

## Насадка на шланг

Для бассейнов с переливным желобом. Материал латунь.

Тип	Артикул
Насадка на шланг	206 204